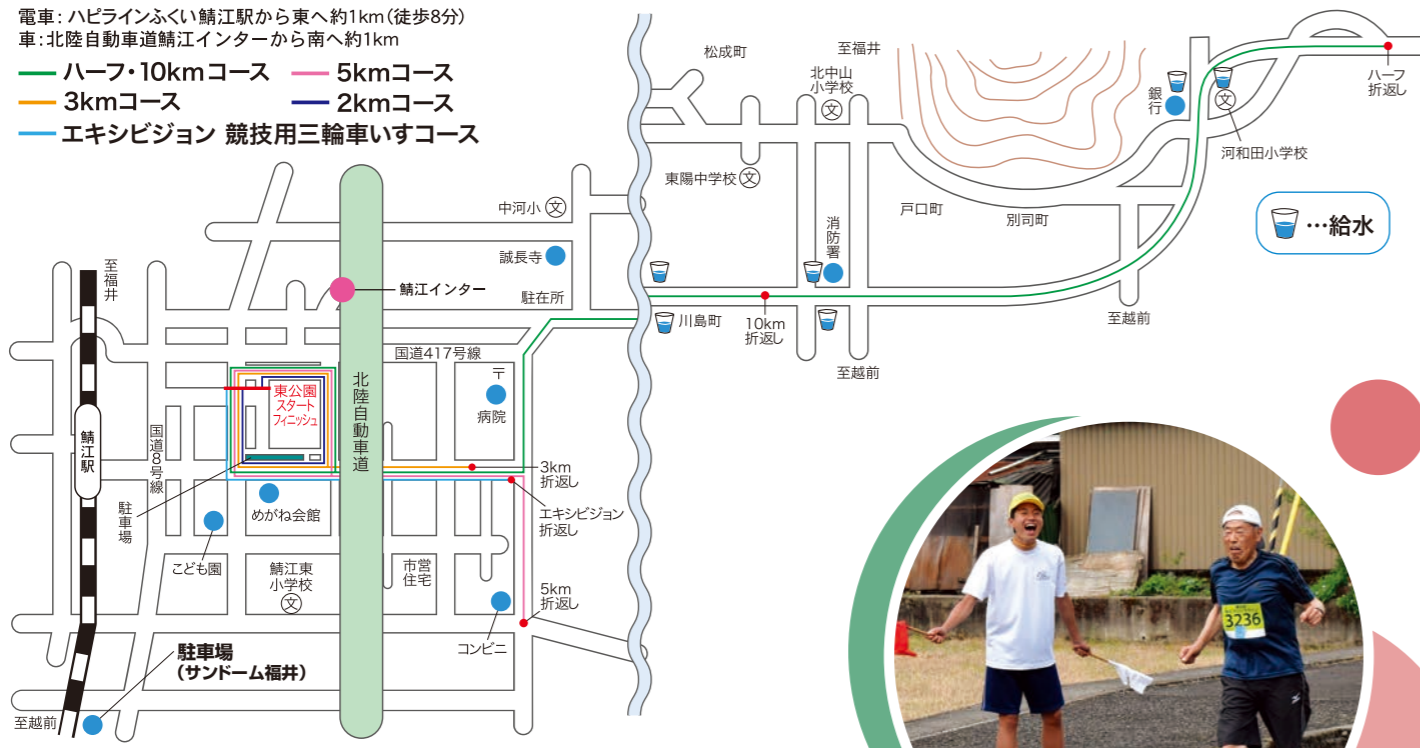


# コース図・会場周辺図

## 大会会場へのアクセス

電車：ハピラインふくい鯖江駅から東へ約1km(徒歩8分)  
 車：北陸自動車道鯖江インターから南へ約1km

- ハーフ・10kmコース — 5kmコース
- 3kmコース — 2kmコース
- エキシビジョン 競技用三輪車いすコース



## 大会に関するお問い合わせ

### 鯖江つつじマラソン実行委員会事務局

〒916-8666 福井県鯖江市西山町13-1  
 鯖江市役所鯖江市教育委員会スポーツ課内  
 TEL.0778-53-2260 (ダイヤルイン)  
 FAX.0778-51-8154  
 (平日 8:30~17:15 ※土日祝 休)

### 鯖江市総合体育館

〒916-0041 福井県鯖江市東鯖江3-6-10  
 TEL.0778-51-3176  
 TEL.0778-51-0669  
 (火~日・祝 8:30~17:00 ※月曜 休)



# 第47回

鯖江市制 70周年・東公園陸上競技場スタンド改修記念

# 鯖江

# つつじマラソン

2025 SUN

# 5.11

ゲストランナー

窪田 忍さん  
(鯖江高校出身)

陸上競技場のスタンドが  
新しくなりました!

2km 3km 5km

10km ハーフマラソン

■主催：鯖江市 鯖江市教育委員会  
 (一社)鯖江市スポーツ協会 福井新聞社

■主管：鯖江つつじマラソン実行委員会 鯖江市陸上競技協会

■後援：鯖江商工会議所 越前漆器協同組合 (一社)福井県眼鏡協会  
 (協)鯖江市繊維協会 NHK福井放送局 FBC 福井テレビ  
 FM福井 こしの都ネットワーク(株) たんなんFM79.1MHz  
 (一財)福井陸上競技協会 (一社)鯖江観光協会

■協賛：ミズノ(株) 北陸コカ・コーラボトリング(株)

■協力：鯖江警察署 (一社)鯖江市医師会 (福)鯖江市社会福祉協議会  
 (福)光道園 (公社)福井県柔道整復師会南越支部  
 鯖江市交通指導員会 鯖江市交通安全協会河和田支部  
 鯖江市赤十字奉仕団 鯖江市スポーツ推進委員協議会  
 鯖江市中学校体育連盟 鯖江市体育研究部  
 NPO法人さばえスポーツクラブ 東陽スポーツクラブ  
 鯖江北コミュニティスポーツクラブ 中野町原区女性部  
 河和田給水所世話人会 鯖江市サイクリング協会

会場

鯖江市東公園陸上競技場

参加  
申込

R: RUNNET

インターネットエントリー 詳しくは裏面をご覧ください。

申込  
締切

2025年3月31日(月)

※競技用三輪車いすエキシビジョンレースも開催します。

■主催：鯖江市 鯖江市教育委員会  
 (一社)鯖江市スポーツ協会 福井新聞社

■主管：鯖江つつじマラソン実行委員会 鯖江市陸上競技協会

■後援：鯖江商工会議所 越前漆器協同組合 (一社)福井県眼鏡協会  
 (協)鯖江市繊維協会 NHK福井放送局 FBC 福井テレビ  
 FM福井 こしの都ネットワーク(株) たんなんFM79.1MHz  
 (一財)福井陸上競技協会 (一社)鯖江観光協会

■協賛：ミズノ(株) 北陸コカ・コーラボトリング(株)

■協力：鯖江警察署 (一社)鯖江市医師会 (福)鯖江市社会福祉協議会  
 (福)光道園 (公社)福井県柔道整復師会南越支部  
 鯖江市交通指導員会 鯖江市交通安全協会河和田支部  
 鯖江市赤十字奉仕団 鯖江市スポーツ推進委員協議会  
 鯖江市中学校体育連盟 鯖江市体育研究部  
 NPO法人さばえスポーツクラブ 東陽スポーツクラブ  
 鯖江北コミュニティスポーツクラブ 中野町原区女性部  
 河和田給水所世話人会 鯖江市サイクリング協会

**Runners**  
Chip

スポーツの  
**WINNER**

**BIG**

スポーツ振興くじ助成を受けて開催しています。

# 家族や仲間と初夏の自然を駆け抜けよう！

## POINT1 ▶ ハーフから2kmまで全部で5種目!!

種目は、ハーフ・10km・5km・3km・2kmと豊富にあります。実力に合わせた種目選びが可能ですので、大勢でわいわい参加しましょう。  
また、競技用三輪車いすによる、エキシビジョンレースも開催します！ぜひ会場に足を運んでください。

## POINT2 ▶ コースは平坦で走りやすい！

平坦で走りやすいコースです。初夏の風を感じることができる田園風景は、走ることの楽しさを教えてください。ベストタイムを狙う人、楽しんで走る人、誰にでも優しい景色です。

## POINT3 ▶ 満開のつつじがお出迎え

大会が開催されるころは、ちょうどつつじが満開の季節。レース後には、つつじの名所「西山公園」まで足を延ばしてみませんか？



ゲストランナー 窪田 忍 さん

鯖江高校出身。駒澤大学では箱根駅伝で区間賞を2度獲得、大学三大駅伝には4年間全て出場するなど活躍。実業団においては、トヨタ自動車にてニューイヤー駅伝優勝に貢献。現在は市民ランナーとして走りながら、ランニングクラブのコーチとして子どもから大人まで幅広い世代にランニングの魅力を伝えつつ、オンラインで全国のランナーに向けて個人レッスンも行っている。

## 大会要項

- ◇ 期 日 2025年5月11日(日) 雨天決行
- 受 付 5月10日(土)・11日(日)の2日間  
10日：午後3時00分～午後7時00分  
11日：午前7時00分から各種目のスタート15分前まで
- 選手集合場所 陸上競技場内フィールド
- 開 会 式 会場アナウンスによる開会式
- スタート開始 午前8時35分  
開会宣言 午前8時00分(放送)  
グロスタイム方式(※1)で行います。
- ◇ 会 場 鯖江市東公園陸上競技場(スタート・ゴール)
- ◇ コ ー ス 鯖江つつじハーフマラソンコース
- ◇ 種目/記号/部門(参加資格)/スタート時間

種目	記号	部門(参加資格)	スタート時間
(1) ハーフの部 【眼鏡コース】	A	男子一般(高校生以上)	9:30
	B	女子一般(高校生以上)	
(2) 10キロの部 【漆器コース】	C	男子39歳以下(高校生以上)	10:15
	D	男子40歳以上~59歳以下	
	E	男子60歳以上	
	F	女子49歳以下(高校生以上)	
(3) 5キロの部 【繊維コース】	G	女子50歳以上	10:00
	H	男子39歳以下(高校生以上)	
	I	男子40歳以上~59歳以下	
	J	男子60歳以上	
(4) 3キロの部 【つつじコース】	K	女子49歳以下(高校生以上)	9:00
	L	女子50歳以上	
	M	男子中学生	
	N	男子一般(高校生以上)	
(5) 2キロの部 【ファミリーコース】 【小学生コース】	O	女子中学生	8:30
	P	女子一般(高校生以上)	
	Q	小学生1年親子(ペア)	
	R	小学生2年親子(ペア)	
	S	男子小学生(3・4年生)	
	T	女子小学生(3・4年生)	
U	男子小学生(5・6年生)	8:55	
V	女子小学生(5・6年生)		
※ 競技用三輪車いすエキシビジョン 【車いすレース】 東公園特設コース			8:30

◇ 参加資格 小学生以上で、本大会の申込規約に同意いただいた人。ただし、高校生以下の人は保護者の同意が必要です。年齢は大会当日を起算日とします。  
なお、車いすで参加される方は、3km(一般男子・女子)での申し込みとなり、安全のため最後尾スタートとします。また、安全確保のため2名までの伴走をつけることが可能です。伴走者の参加料は無料です(競技用車いすでの参加はできません)。詳細については大会事務局までお問い合わせください。



- ◇ 参加料 小・中学生……………1,000円(傷害保険料を含む)  
高校生……………2,500円(傷害保険料を含む)  
一般・ファミリー……………3,000円(傷害保険料を含む)
- ◇ 傷害保険 参加者全員1日傷害保険に加入します。  
※新型コロナウイルス感染症は補償の対象外です。
- ◇ 表彰 各部門ごとに1位から3位まで賞状と副賞を、4位から8位までは賞状をお渡しします。  
※表彰式はありません。賞状、副賞等は後日郵送となります。  
※記録は大会ホームページから確認できます。
- ◇ 参加記念品 参加者全員に参加賞(タオル)をお渡しします。  
完走証はWeb上にて発行します(紙での発行はありません)。
- ◇ 申込方法 Web(RUNET)でエントリーしてください。  
また、Web環境がない方は、大会事務局までご相談ください。  
※エントリーの際は、RUNNETへの会員登録(無料)が必要です。  
※エントリー手数料:支払総額4,000円まで240円(税込)  
支払総額4,001円以上は6.0%(税込)
- ◇ 申込期間 2025年2月25日(火)~2025年3月31日(月)
- ◇ 大会事務局 第47回鯖江つつじマラソン実行委員会事務局  
〒916-8666 福井県鯖江市西山町13-1  
鯖江市役所鯖江市教育委員会スポーツ課内  
TEL: 0778-53-2260(ダイヤルイン)  
FAX: 0778-51-8154  
(平日 8:30~17:15 ※土日祝 休)
- ◇ 競技上の注意 (1) 2025年度日本陸上競技連盟競技規則に準拠します。  
(2) 審判員が競技続行不能と判断した場合、その競技者に競技を中止させることがあります。  
(3) 各種目の完走制限時間を次のとおりとし、制限時間以後は競技を打ち切ります。  
ハーフ… 2時間15分 10キロ… 1時間30分  
5キロ… 1時間 3キロ… 30分  
2キロ… 20分  
(4) 下記のポイントで時間制限チェックポイントを設けます。この場所を指定時間以内に通過できなかった場合、速やかに競技を中止し指定のゴール行き回収車両に乗ってください。  
・チェックポイント(ハーフ:13km付近)…11時15分  
・チェックポイント(ハーフ:17km付近)…11時45分  
(5) ファミリーの部はペアが手をつないで同時にゴールをしてください。



- ◇ お 願 い (1) 事前に十分練習を積み、体調に異常のないことを確認して出場してください。また、競技中の事故については応急処置のみ行いそれ以上の責任は一切負いません。なお、新型コロナウイルス感染症については保証の対象外となります(健康保険証をご持参ください)。  
(2) 計測はランナーストップによる発信機の電波をゴールで受信して着順・タイムを記録します。参加者は所定(胸用・背中用)のアスリートビブス(ナンバーカード)を着けて走ってください。ランナーストップはシューズにしっかりと装着してください。ランナーストップが脱落した場合や装着を忘れた場合には記録がとれませんが失格となります。十分ご注意ください。(2種目以上エントリーされる方は、種目ごとのランナーストップをその都度着替えてください)。  
(3) 自己都合による申込後の登録内容(種目など)の変更、キャンセル、返金は行いません。また、誤って重複エントリーされた場合も返金は行いません。  
(4) 地震、風水害、事件、事故、疾病(新型コロナウイルス感染症を含む)等のほか、主催者の責によらない事案による中止の場合、参加料については、中止を決定した時点までに要した経費等を勘案した上で、返金の可否を決定します。  
(5) 大会当日までに参加通知ハガキを郵送します。受付の際、必ず提示してください。  
(6) アスリートビブス(ナンバーカード)は郵送しません。前日受付および当日受付でランナーストップ・参加賞・プログラム等と一緒に渡したいします。

- (7) ゴール周辺にランナーストップ回収箱を設置しますので、ゴール後速やかにチップを外し返却してください(係員による回収は行いません)。
- (8) 記録集の販売・速報掲示は行いません。
- (9) 貴重品は、各自で管理してください。盗難・紛失については責任を負いません。ただし、身の回り品については手荷物預所にて預かります。お預けの際、受付名簿に記入し半券を必ず受け取ってください。
- (10) 大会当日は、会場周辺の駐車場に限りがあります。サンドーム福井東側に無料駐車場を準備しておりますのでご利用ください。  
※シャトルバス(無料)  
サンドーム福井(発:7:00~12:55)  
↑↓15分おき  
総合体育館(発:7:15~13:10)  
また、隣接する駐車場は、4時間を超えると有料(300円)になります(駐車場のトラブルについては一切責任を負いません)。
- (11) 大会会場へのアクセスについて  
① ハピラインふくい鯖江駅から東へ1キロ  
② 北陸自動車道鯖江インターから南へ1キロ

※1 グロスタイム:スタートの号砲(ピストル)が鳴ってから、フィニッシュするまでのタイム。フィニッシュした順で順位が確定します。

申込方法 2km・3km・5km・10km・ハーフに参加希望の方は、RUNNET でお申し込みください。

### RUNET (インターネットエントリー)

申込締切日 2025年3月31日(月)

下記のURLにアクセスし、大会エントリーページの指示に従ってお申し込みください。  
支払いは、お申し込みの際にお選びいただけます(クレジットカード・コンビニ・ATMなど)。  
※エントリー手数料:支払総額4,000円まで240円(税込)、4,001円以上6.0%(税込)

<https://runnet.jp/>



#### 個人情報の取り扱いについて

主催者は、個人情報の重要性を認識し、個人情報の保護に関する法律及び関連法令等を厳守し、主催者の個人情報保護方針に基づき、個人情報を取り扱います。大会参加者へのサービス向上を目的とし、参加案内、記録通知、関連情報の通知、次回大会の案内、大会協賛、協力、関係各団体からのサービスの提供、記録発表(ランキング等)に利用いたします。また、主催者もしくは委託先からの申込内容に関する確認連絡をさせていただくことがあります。

#### 申込規約

※参加者は下記の申込規約に必ず同意の上、お申し込みください。

- 自己都合による申込後の種目変更・キャンセル・大会開催中の事故・傷病への補償は、主催者に重大な過失がある場合を除き、主催者が加入した保険の範囲内であることを承知します。
- 私の家族・親族・保護者(参加者が未成年の場合)、またはチームメンバー(代表者エントリーの場合)は、本大会への参加を承諾しています。
- 年齢・性別等の虚偽申告、申込者本人以外の出場(代理出走)はいたしません。それらが発覚した場合、出場・表彰の取り消し、次回以降の資格はく奪等、主催者の決定に従います。また、主催者は、虚偽申告・代理出走者に対して救済・返金等一切の責任を負いかねます。
- 大会の映像・写真・記事・記録等(において氏名・年齢・性別・記録・肖像等の個人情報)が新聞・テレビ・雑誌・インターネット・パンフレット等に報道・掲載・利用されることを承諾します。また、その掲載権・使用权は主催者に属します。
- 私は、大会開催中に主催者より競技続行に支障があると判断された場合、主催者の競技中止の指示に直ちに従います。また、その他、主催者の安全管理・大会運営上の指示に従います。
- 私は、大会開催中に傷病が発生した場合、応急手当を受けすることに同意し、その方法、経過等について、主催者の責任を問いません。